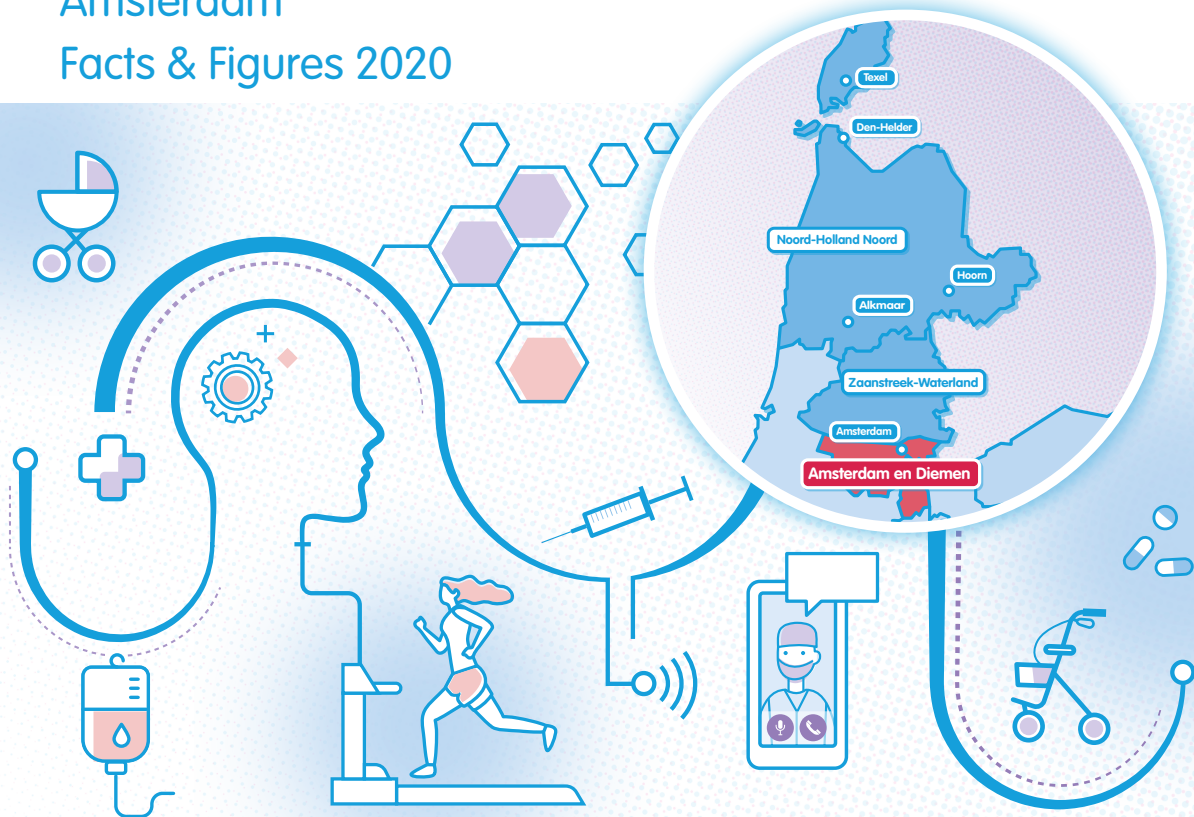


Arbeidsmarkt Zorg en Welzijn

Amsterdam

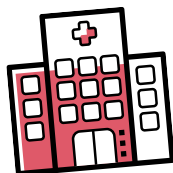
Facts & Figures 2020



De regionale arbeidsmarkt van Zorg en Welzijn in een notendop.
Kijk op sigra.nl/arbeidsmarktinformatie voor meer cijfers en achtergrond

Kenmerken regio Amsterdam

	Amsterdam	Nederland
Toename inwoners COROP Groot Amsterdam 80+ tot 2040	+ 122%	+ 98%
Inwoners met een niet-westerse migratieachtergrond	28%	13%
Medewerkers met een niet-westerse migratieachtergrond	31%	8%
Nettoverloop medewerkers	14,3%	9,4%
Deeltijdfactor Zorg en Welzijn	0,75	0,68
Gemiddelde leeftijd medewerkers	40,5	42,2
Medewerkers jonger dan 35 jaar in 2019	20.875 (41%)	455.900 (34%)
Medewerkers ouder dan 55 jaar in 2019	10.300 (21%)	315.000 (24%)



Concentratie specialistische zorg

5 ziekenhuizen met 7 locaties



Helpt medewerkers woont **buiten de stad**



Aandeel medewerkers **35-55 jaar** wordt kleiner vanaf 2010



Hoe staan we er regionaal voor?

1. Er is al lange tijd een oplopend personeelstekort

- Vacatures al sinds 2019 op recordhoogte met **800** vacatures, **59%** staat langer dan 3 maanden open.
- **45%** van de vacatures is op hbo-niveau.

Bron: Vacaturepeiling voorjaar 2020

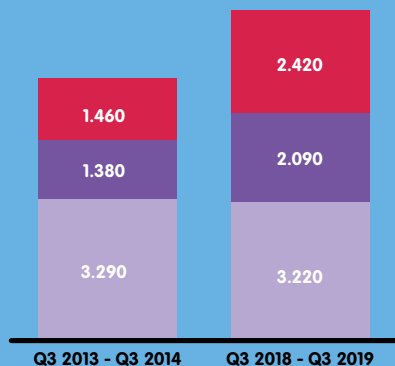
2. De instroom van medewerkers neemt toe

- Het aandeel zij-instromers en herintreders nam de laatste jaren toe.
- **60%** van de medewerkers die in 2019 instroomden werkten daarvoor niet in Zorg en Welzijn.

Bron: AZW (2020) gegevens betreffen 2019

Instroom in de sector: herkomst

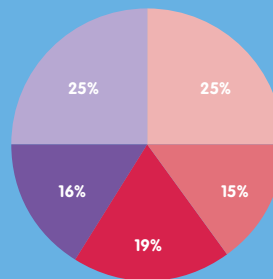
Amsterdam



- Herintreder (> 1jr. uit sector)
- Zij-instromer (van buiten sector)
- Instroom overig (bv. school of uitkering)

Herkomst instroom nieuwe werkgever

Amsterdam

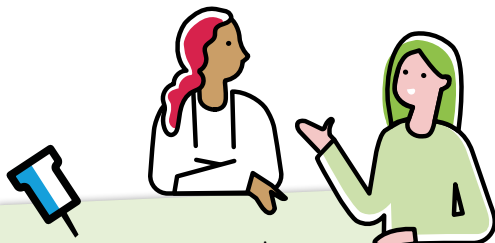


Q3 2018 - Q3 2019

- Instroom: nieuwe werkgever, dezelfde branche
- Instroom: nieuwe werkgever, nieuwe branche
- Instroom: herintreders
- Instroom: zij-instromers
- Instroom: overig

3. De uitstroom van medewerkers neemt licht af

- 75% van vertrekkende cliëntgebonden medewerkers blijft in de sector werken.
- Als vertrekreden wordt het meest genoemd: **Verzorgenden (niveau 1 t/m 3):** 'Werksfeer en samenwerking' en 'manier van werken / aansturing door leidinggevende'.
Verpleegkundig personeel (mbo, hbo (+)): 'Uitdaging in werkzaamheden' en 'manier van werken / aansturing door leidinggevende'.
Sociaal-agogisch personeel (mbo en hbo): 'Loopbaanmogelijkheden' en 'uitdaging in werkzaamheden'.



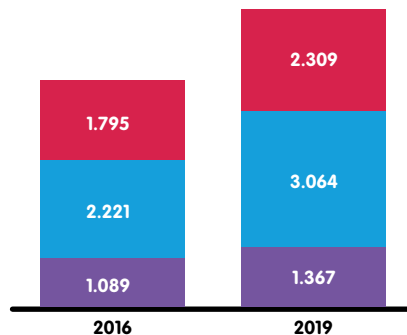
Had je werkgever iets kunnen doen om je vertrek te voorkomen?

'Beter communiceren / luisteren door leidinggevende'

meest genoemd van 13 opties.

Bron: landelijk uitstroombonderzoek, data van Q2 2019 tot en met Q1 2020. Regio SIGRA en samen Voor Betere Zorg.

4. Er wordt fors meer opgeleid



● Niveau 1 & 2 ● Niveau 3 & 4 ● hbo-niveau

En geëxperimenteerd en geïnnoveerd:

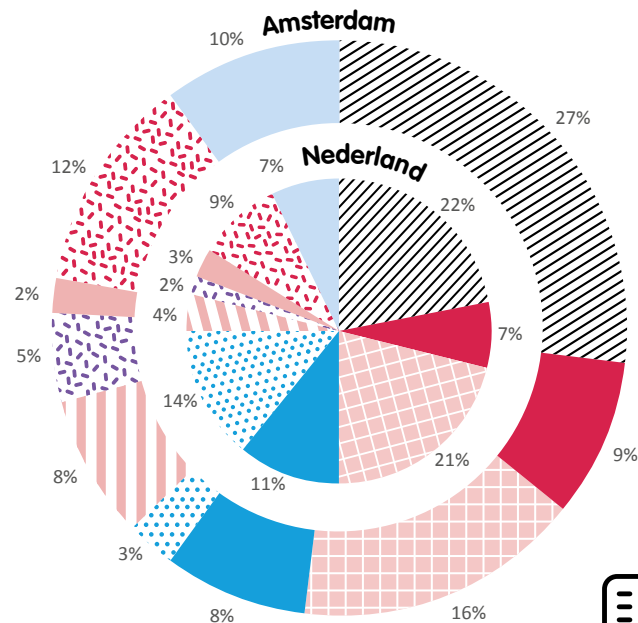
- Verbeterde leer-werkklimaat en de uitval aan opleidingen beperken.
- Flexibel, modulair opleiden waardoor mensen eerder inzetbaar zijn op de werkvloer.
- Digitaal leren en simulaties in skillslabs.
- Leerafdelingen en leerwerkplekken, wijkleercentra en fieldlabs.

5. Toch blijft vernieuwing nodig om te kunnen voldoen aan de zorgvraag van de toekomst

Daarom werken we aan visievorming en aanpak om de regionale zorg en ondersteuning anders vorm te geven. Bijvoorbeeld in de **Coalitie Amsterdam Vitaal & Gezond**.

52.500 zorg- en welzijnsprofessionals

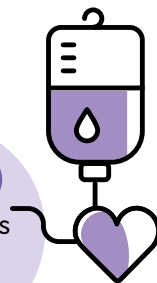
-  **Ziekenhuizen en UMC's**
Personen 14.200 / Fte 11.700
-  **Geestelijke Gezondheidszorg**
Personen 4.900 / Fte 3.700
-  **Verpleging en verzorging**
Personen 8.300 / Fte 5.800
-  **Thuiszorg**
Personen 4.000 / Fte 2.200
-  **Gehandicaptenzorg**
Personen 1.600 / Fte 1.200
-  **Sociaal werk**
Personen 3.900 / Fte 3.000
-  **Jeugdzorg**
Personen 2.700 / Fte 2.200
-  **Huisartsenzorg en GZC**
Personen 1.200 / Fte 800
-  **Overige zorg**
Personen 6.500 / Fte 4.900
-  **Kinderopvang**
Personen 5.200 / Fte 3.600



Zorg en Welzijn
beslaat
12%
van totale
werkgelegenheid
Amsterdam.

Dit is
lager
dan in andere
regio's.

+1.100
medewerkers
in 2019
t.o.v. 2017



Actuele vraagstukken

Beeldbellen, digitale consults en gebruik van domotica nemen een vlucht.

Hoe vertaalt dit zich in benodigde vaardigheden en competenties van medewerkers?

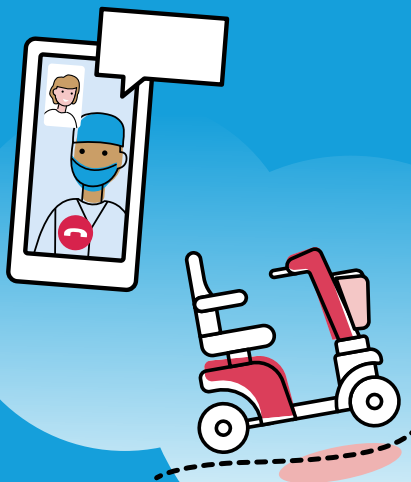
In het project 'Digivaardigheden wordt gezamenlijk gewerkt aan het verbeteren van digitale vaardigheden van medewerkers.

Tot 2040 is er een **sterke toename van ouderen met een niet-westerse migratie-achtergrond**. Zij zijn vaker chronisch ziek.

Hoe ziet hun zorgvraag er straks uit?

Binnen RAK Amsterdam wordt hier onderzoek naar gedaan.

Meer cijfers en een uitgebreidere bronvermelding vind je op sigra.nl/arbeidsmarktinformatie



Wat betekent **een veranderde arbeidsmarkt** voor nieuwe vormen van werkgeverschap?

We denken na over arbeidsrelaties, de inzet van zelfstandigen en wensen rond flexibiliteit vanuit werkgever en werknemer.

Hoe beïnvloeden **ontwikkelingen op het gebied van technologie, big data en digitalisering** de organiseerbaarheid van de zorg? Sommige topics zijn moeilijk te voorspellen.

In het najaar gaan we aan de slag met scenariodenken.